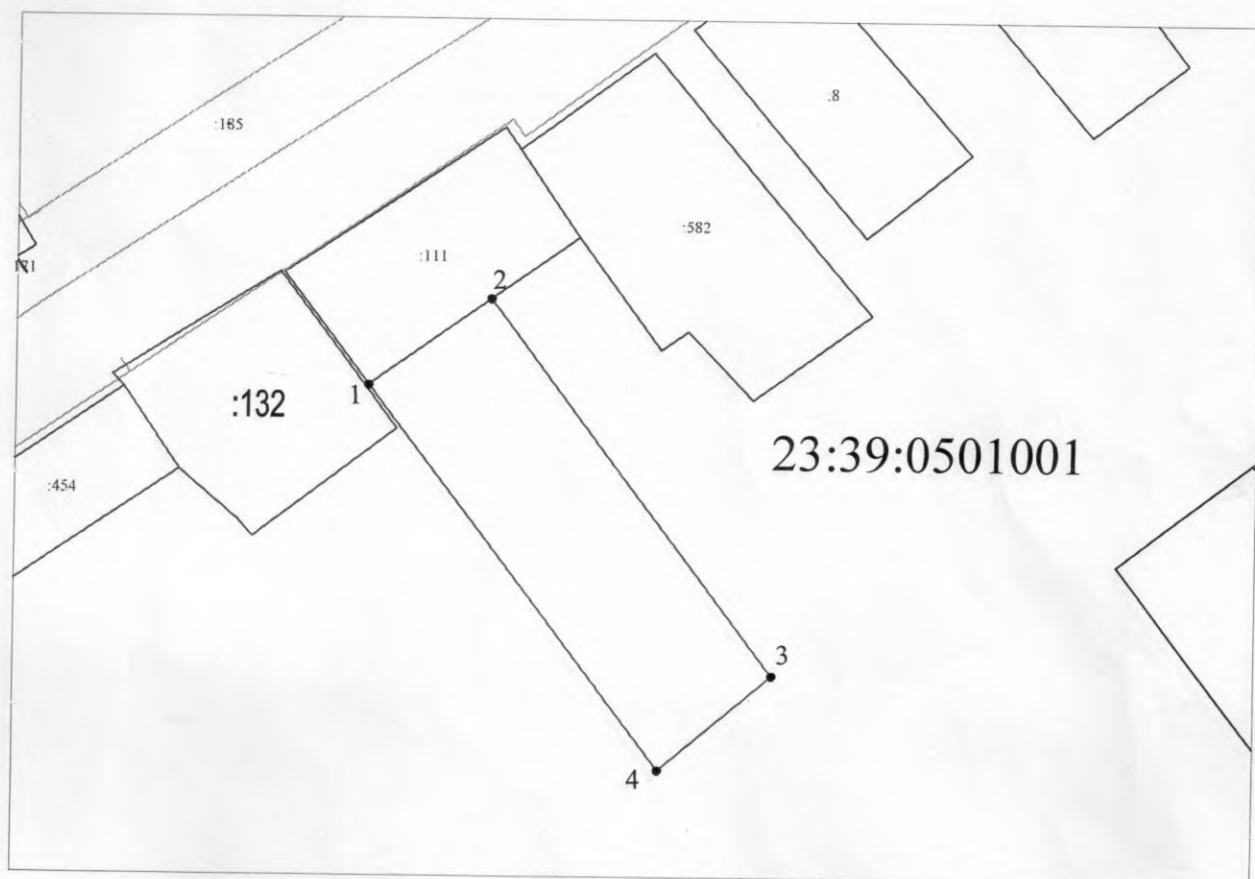


ПРИЛОЖЕНИЕ
к постановлению администрации
муниципального образования
Белореченский район
от _____ № _____

Схема
расположения земельного участка или земельных
участков на кадастровом плане территории

Условный номер земельного участка		
Площадь земельного участка 4996 кв.м.		
Обозначение характерных точек границ	Координаты, м	
	х	у
1	458205.36	2191818.60
2	458228.34	2191850.97
3	458128.66	2191926.65
4	458103.39	2191896.71
Система координат МСК-23 зона 2		



Масштаб 1:2000

- Условные обозначения:
- 23:39:0501001 - кадастровый номер квартала
 - :15 - участки учтенные в ГКН
 - граница образуемого земельного участка
 - 1 - характерная точка граница образованного земельного участка